

## 中学校生活まもなく一ヶ月

中学校に入学して、まもなく一ヶ月が過ぎようとしています。生徒たちはこの1ヶ月でいろんなことを学び、覚えました。初めは大変だったと思いますが、日に日に慣れていき、今ではスムーズに学校生活を送っています。それは、やはり生徒一人一人の頑張りや協力があるからだと思います。“クラスの友だちを助けてくれる人”“掃除をしっかりとってくれる人”“友だちに声をかけてくれる人”と、人のために動いてくれる人が多い学年です。今後も居心地の良い学年を創りあげていってほしいと思います。また、本日部集会有り、正式の部員として活動が始まりました。早く上手になれるように、一生懸命に取り組んでほしいと思います。しかし、技術の向上はもちろんですが、その前に継続することが大切です。仲間と協力し合い、励まし合いながら、日々の活動を充実したものにしてほしいと思います。

### <ゴールデンウィークの過ごし方>

部活動に入部して大会や練習試合で遠征をしたり、家族や友達と遊びに行くなど外出することが多くなると思います。ゴールデンウィークを充実したものにするため、以下のことをご家庭でもお声がけください。

1 規則正しい生活をしましょう。

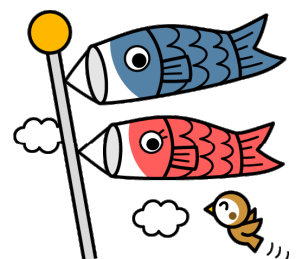
学校が休みだからといって生活リズムを崩さないようにしましょう。中学校のリズムに慣れてきたので、夜更かし等に気を付けましょう。

2 出かける際は家の人に必ず伝えましょう。

遠出をする際は必ず家の人に誰と・どこへ・何をしに・何時ごろ帰ってくるかをはっきりと伝えましょう。夜遅くまでの外出はとても危険です。また子どもだけでの外出は避け、家の人と出かけるようにしましょう。

3 トラブルや事故に巻き込まれないように気を付けましょう。

大型ショッピングモールやゲームセンターは、トラブルに巻き込まれる可能性がとても高いです。用もなく出かけることのないようにしましょう。また交通事故には十分注意しましょう。中学生の交通事故の多くは自転車での事故です。交通ルールを守り安全に自転車を利用しましょう。



### <授業参観・学年PTAへの参加ありがとうございました>

22日に行われた授業参観・学年PTAでは、多くの保護者の方にご参加いただきありがとうございました。学年の方針、学校での生徒の様子・・・ご理解いただけたのではないかと思います。温かな視点で生徒の成長を一緒に見守っていきたいと思います。よろしくお願ひします。



# =行事予定=

日	曜	行 事 予 定	給 食	部活動
1	月	生徒集会	○	~18:15
2	火	中教研総会（4時間授業）	×	×
3	水	憲法記念日		
4	木	みどりの日		
5	金	こどもの日		
6	土			
7	日			
8	月		○	~18:15
9	火		○	~18:15
10	水		○	~18:15
11	木	耳鼻科検診	○	~18:15
12	金		○	~18:15
13	土			
14	日			
15	月		○	~18:15
16	火	尿検査回収 心電図検査 職員会議	○	×
17	水	尿検査予備日	○	~18:15
18	木		○	~18:15
19	金		○	~18:15
20	土			
21	日	PTA親子奉仕作業		
22	月	生徒総会	○	~18:15
23	火	各種委員会	○	~18:15
24	水	中央委員会	○	~18:15
25	木		○	~18:15
26	金	小中連絡会	○	~18:15
27	土			
28	日			
29	月	教育実習（~6/16） 披露式 生徒集会	○	~18:15
30	火		○	~18:15
31	水	眼科検診	○	~18:15

