

心機一転

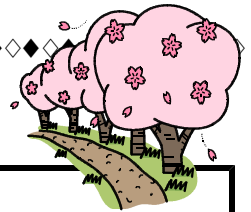
柴田町立船迫中学校
1学年だより
H29. 4. 11 NO. 1

入学おめでとうございます

暖かな春の日ざしが何よりうれしい季節となりました。生徒の皆さん、そして保護者の皆様、ご入学おめでとうございます。初めての中学校生活を迎えて、新しいスタートを切ろうと意欲に燃えていることと思います。入学式での皆さんは、緊張しながらも堂々と行進して入場していました。皆さんの顔を見ていると、「よし、中学校でも頑張るぞ」という意気込みが感じられました。これからの中学校生活が楽しみです。学習は小学校と比べ難しくなると思いますが、多くの人が楽しみにしている部活動が始まります。私たち1学年職員4名は、生徒の皆さんや保護者の皆さまと同じ気持ちとなって、共に歩んでいきたいと思っています。保護者の皆様の温かいご理解とご協力を賜りますよう、どうぞよろしくお願ひいたします。



1学年スタッフ紹介



学年主任 我妻 靖治

入学おめでとうございます。皆さんに会えるのを楽しみにしていました。あたたかい学年になるように、一緒になって頑張りたいと思います。よろしくお願ひします。

1組担任 古内 利明

入学おめでとうございます。これからより良い中学校生活を送ってけるように、共に頑張っていきます。1年間よろしくお願ひします。

2組担任 矢吹 馨

入学おめでとうございます。子どもたちの「こうなりたい」という気持ちを大切に、1つでも目標達成のためのお手伝いができるよう頑張りたいと思います。よろしくお願ひします。

ひまわり学級担任 鈴木 信人

先生方は、あなたたちを1年生ではなく7年生として接します。自分たちの力をつけていきましょう。



【提出物について】

1学期がスタートし、学校では様々な様々な書類の提出物があります。提出物は、学級で集めさらに学年で確認し、学校に提出するものがほとんどです。中学生になったら、本人が提出物の意識をすることが大事です。親任せにせず、期限を意識するようご指導よろしくお願ひします。

【持ち物には名前を】

新しい生活となり、新しい持ち物が 多くあります。同じようなものが多いので、制服・運動着・上靴・鞆など持ち物すべてに必ず名前を記入してください。

=行事予定=

| 日 | 曜 | 行事予定 | 給食 | 部活動 |
|----|---|----------------------------|----|-----|
| 1 | 火 | | | |
| 2 | 日 | | | |
| 3 | 月 | | | |
| 4 | 火 | | | |
| 5 | 水 | | | |
| 6 | 木 | | | |
| 7 | 金 | | | |
| 8 | 土 | | | |
| 9 | 日 | | | |
| 10 | 月 | 着任式 始業式 入学式 | × | × |
| 11 | 火 | 生徒写真撮影 | ○ | × |
| 12 | 水 | 身体測定 | ○ | × |
| 13 | 木 | 対面式 | ○ | 仮入部 |
| 14 | 金 | 聴力検査 地区生徒会 | ○ | 仮入部 |
| 15 | 土 | 開校記念日 さくらマラソン | | |
| 16 | 日 | | | |
| 17 | 月 | | ○ | 仮入部 |
| 18 | 火 | CRT検査 | ○ | 仮入部 |
| 19 | 水 | 職員会議 | ○ | × |
| 20 | 木 | | ○ | 仮入部 |
| 21 | 金 | | ○ | 仮入部 |
| 22 | 土 | 授業参観 学級懇談 PTA総会 学年PTA 教材販売 | 弁当 | × |
| 23 | 日 | | | |
| 24 | 月 | 振替休業日 | | |
| 25 | 火 | 部集会（1年生正式入部） | ○ | ○ |
| 26 | 水 | 各種委員会 | ○ | × |
| 27 | 木 | 中央委員会 | ○ | ○ |
| 28 | 金 | | ○ | ○ |
| 29 | 土 | 昭和の日 | | |
| 30 | 日 | | | |



※部活動：仮入部期間 → 活動…17:00まで 完全下校…17:15
 本入部後 → 活動…17:45まで 完全下校…18:00